

**Zu vermieten:  
2-, 3- und 4-Zimmer-Wohnungen**



## Stadtnah im Grünen Mietwohnen in den Praxedis-Gärten

Deutlich zu erkennen: Die charaktervollen, goldfarbenen Schiebeläden an der Außenfassade

**Der Countdown läuft – Die Praxedis-Gärten sind auf der Zielgeraden. Das längste Gebäude in der HEGAU-Geschichte ist bald bezugsfähig. Die ersten Mieter der 73 Wohnungen in der Romeiasstraße in Singen werden voraussichtlich im Oktober einziehen können. Alles liegt im Zeitplan: Estrich verlegt, Fenster eingebaut, Innenausbau läuft. Interessenten sind willkommen.**

Im Inneren des 100 Meter langen Gebäudes erhalten unterschiedliche Wohnungstypen nun ihr Gesicht. Das Gros des Angebots bilden Zwei- und Drei-Zimmer-Wohnungen, die es in den Varianten classic und micro gibt. Die kleinere Grundfläche der Micro-Wohnungen von 45 m<sup>2</sup> (2-Zimmer) und 65 m<sup>2</sup> (3-Zimmer) schlägt sich im Mietpreis nieder und doch bieten sie alles, was man braucht, um komfortabel zu wohnen.

Zur Auswahl stehen außerdem großzügige Vier-Zimmer-Wohnungen, in denen sich Familien mit Kindern wohlfühlen

sowie niveauevolle Penthauswohnungen mit zum Teil großen Dachterrassen und Balkonen.

Filigranes Echtholzparkett und Fliesen sorgen im ganzen Haus für ein angenehmes Raumklima. Alle Wohnungen verfügen über Balkon oder Terrasse mit Abstellraum. Aus zwei Himmelsrichtungen kommt Licht in die Räume. Abstellflächen im Untergeschoss sind Standard. Gemeinsam genutzt werden Fahrrad- und Abfallhäuschen. In jeder Wohnung gibt es eine Badewanne. Entweder handelt es sich dabei um eine seniorengerechte Duschbadewanne mit bodennahe TürEinstieg oder aber die klassische Badewanne wird durch eine barrierefreie Dusche im Gästebad ergänzt. Über ein zweites WC verfügen die Classic-Drei-Zimmerwohnungen, die Vier-Zimmerwohnungen sowie die Penthauswohnungen ab drei Zimmern.

## WOHNANLAGE PRAXEDIS-GÄRTEN

**Mietwohnungen im Passivhausstandard!**  
2-, 3- und 4-Zimmer Wohnungen von 46 bis 100 m<sup>2</sup>.

Telefon 07731 93240  
E-Mail [info@hegau.com](mailto:info@hegau.com)



- Mikroapartments
- barrierefreie Erreichbarkeit
- guter Ausstattungsstandard
- Heizkostenflatrate
- Bewohnergärten
- Tiefgarage

**PLANUNG & BAULEITUNG:**  
architekturlokal  
Selbach, Kneer & Partner  
Freie Architekten, Ravensburg

**BAUHERR:**  
Baugenossenschaft HEGAU eG  
Alpenstraße 17  
78224 Singen



Baugenossenschaft  
**HEGAU eG**  
*mehr als gewohnt!*

62 Parkplätze stehen im Untergeschoss zur Verfügung. Wobei es die Lage der Praxedis-Gärten in Singens Innenstadt mit dem neuen Shopping-Center „Cano“, Bäckern, Metzger, Einzelhandel, Banken, Post, Bahn- und Busbahnhof in fußläufiger Nähe einfach macht, auf ein Fahrzeug zu verzichten. So lässt sich eine Menge des persönlichen Monatsbudgets sparen.

Apropos Sparen. Die Praxedis-Gärten sind das dritte HEGAU-Mehrfamilienhaus im Passivhausstandard. Durch energiesparende Bauweise fallen die Heizkosten so niedrig aus, dass sie in der Grundmiete bereits enthalten sind. Inklusiv dieser Heizkostenfltrate kosten die Wohnungen zwischen 10,00 und 13,50 Euro Miete pro Quadratmeter und Monat. Ein exzellentes Preis-Leistungsverhältnis für ein Zuhause in einem Gebäude von hoher Architekturqualität, mit barrierefreier Erreichbarkeit der Wohnungen und überdurchschnittlicher Energieeffizienz.

In den Praxedis-Gärten sind Alleinstehende, kleine und größere Familien, Ältere und Menschen mit Handicap gleichermaßen am richtigen Ort – nämlich daheim. Für Gemeinschaftsmomente der Mieter sorgen die offenen Laubengänge sowie das große Gartenareal mit idyllischen Treffpunkten und Spielgeräten. Es schließt sich im rückwärtigen Teil des Grundstücks direkt an die Bewohnergärten im Erdgeschoss an.

Das Interesse an den Wohnungen ist groß. Bewerbungen sind weiter möglich. Ralf Ritter, Leiter Bestandsmanagement, bespricht Grundrisse und informiert über alle weiteren Details. Weiterhin gilt, dass ausdrücklich HEGAU-Mitglieder eingeladen sind, sich zu bewerben, die sich verkleinern, vergrößern oder zentraler wohnen möchten. Sobald es die Pandemie-Situation zulässt, wird es auch Besichtigungstermine geben.

## Beispielgrundrisse:

### Wohnung Nr. 37, 2 Zimmer, DG rechts

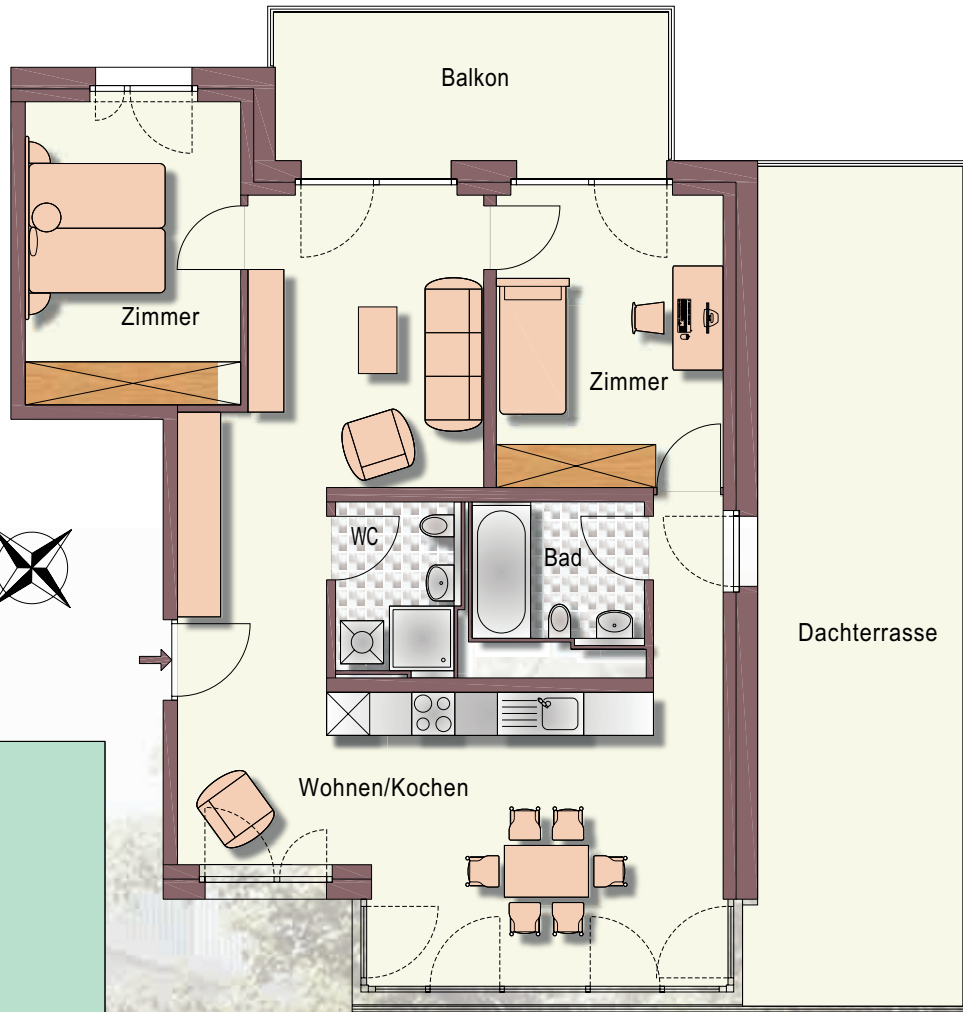
### Wohnung Nr. 44, 3 Zimmer, 1. OG rechts



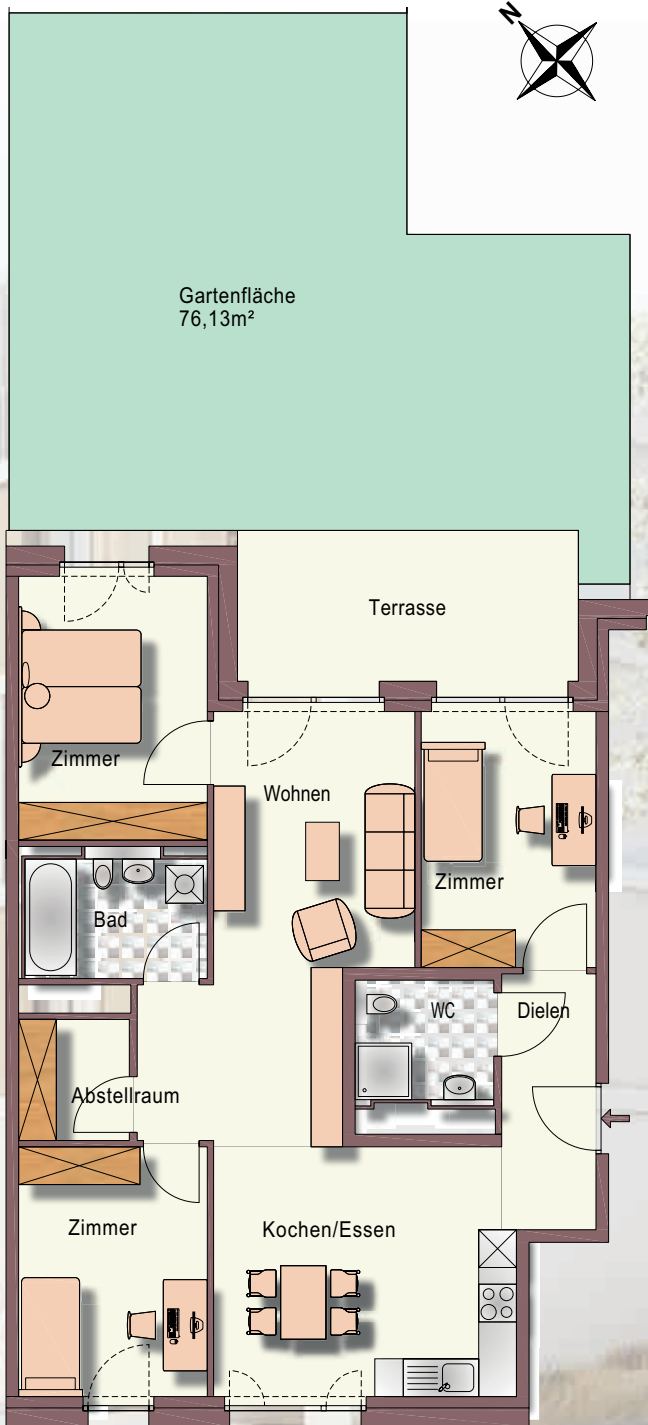


Praxedis-Gärten oder unter  
praxedis.hegau.com

Wohnung Nr. 73, 3 Zimmer, DG rechts



Wohnung Nr. 57, 4 Zimmer, EG links



**Jetzt vormerken lassen!**

Bei Interesse an einer der Miet-  
wohnungen in den Praxedis-  
Gärten wenden Sie sich bitte an:  
**Ralf Ritter, Abteilungsleiter**  
Bestandsmanagement  
eigener Bestand,  
Tel. 07731 932415 oder  
E-Mail [r.ritter@hegau.com](mailto:r.ritter@hegau.com)



# Praxedis-Gärten Online



**Praxedis-Gärten**

@Baugenossenschaft.Hegau · Immobilien



[Mehr dazu](#)

[praxedis.hegau.com](http://praxedis.hegau.com)

[Startseite](#)

[Fotos](#)

[Videos](#)

[Mehr](#)

[Gefällt mir](#)

[Nachricht senden](#)



Wer den Baufortschritt quasi in Echtzeit verfolgen und sich keine Neuigkeiten von den Praxedis-Gärten entgehen lassen möchte, wird auf **Facebook** fündig.

Und auch die Seite „[praxedis.hegau.com](http://praxedis.hegau.com)“ wird demnächst online sein und versorgt Interessenten mit allen relevanten Informationen. Geben Sie der Seite Ihr Like und verpassen Sie keine Neuigkeit aus der Romeiasstraße in Singen.

Detaillierte Infos demnächst unter [praxedis.hegau.com](http://praxedis.hegau.com)

